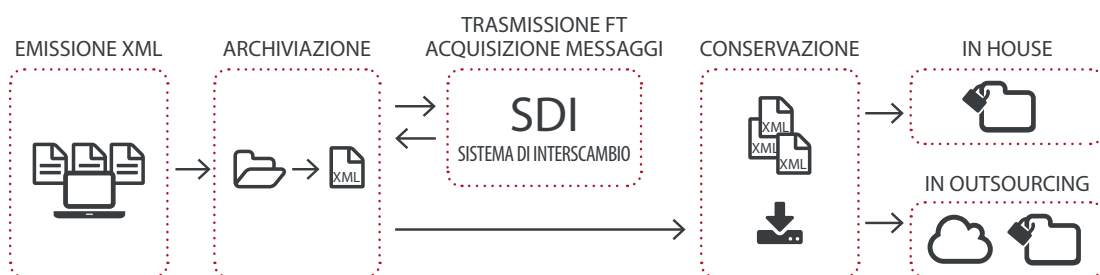


Gestione Fattura Elettronica per le Aziende

La soluzione completa e integrata per gestire l'intero processo di fatturazione elettronica alla Pubblica Amministrazione e tra privati.

La soluzione si rivolge alle aziende che hanno rapporti con Pubbliche Amministrazioni o che intendono avviare progetti di dematerializzazione dei processi amministrativi, sfruttando tutti i benefici della digitalizzazione in termini di costi, efficienza e incentivi fiscali.

SISTEMI
PER IL MONDO
CHE LAVORA®



La Fatturazione Elettronica completa e integrata

FUNZIONALITÀ

- Emissione della fattura in formato XML:** la soluzione consente di creare la fattura elettronica in formato XML contestualmente alla registrazione del documento nel sistema contabile. Per facilitare il controllo dei dati, la fattura elettronica può essere richiamata direttamente dal documento e visualizzata come un foglio di stile.

Data registrazione	Rif. registrazione	Sigla	Intestataro	Ragione sociale	Indirizzo	Comune	Frazione
11/04/2014	2014.20001.174	FT	1611127	AGENZIA DELLE ENTRATE Direzione gen		ROMA	
25/03/2014	2014.20001.173	FT-ED	102	Regione Piemonte	Piazza Castello, 165	TORINO	
25/03/2014	2014.20001.172	FT-ED	102	Regione Piemonte	Piazza Castello, 165	TORINO	
25/03/2014	2014.20001.171	FT-ED	102	Regione Piemonte	Piazza Castello, 165	TORINO	
22/03/2014	2014.20001.162	FT-ED	102	Regione Piemonte	Piazza Castello, 165	TORINO	
21/03/2014	2014.20001.150	FT	102	Regione Piemonte	Piazza Castello, 165	TORINO	
20/03/2014	2014.20002.2	FT	102	Regione Piemonte	Piazza Castello, 165	TORINO	

FATTURA ELETTRONICA

Dati relativi alla trasmissione

Identificativo del trasmittente: IT08245660017
 Progressivo di invio: 54285
 Formato Trasmissione: SDI10
 Codice Amministrazione destinataria: UFES06
 Telefono del trasmittente: 0114102603

Dati del cedente / prestatore

Dati anagrafici

Identificativo fiscale ai fini IVA: IT08245660017
 Codice fiscale: 08245660017
 Denominazione: ALFA 70 s.r.l. INDUSTRIE
 Regime fiscale: RF01 (ordinario)

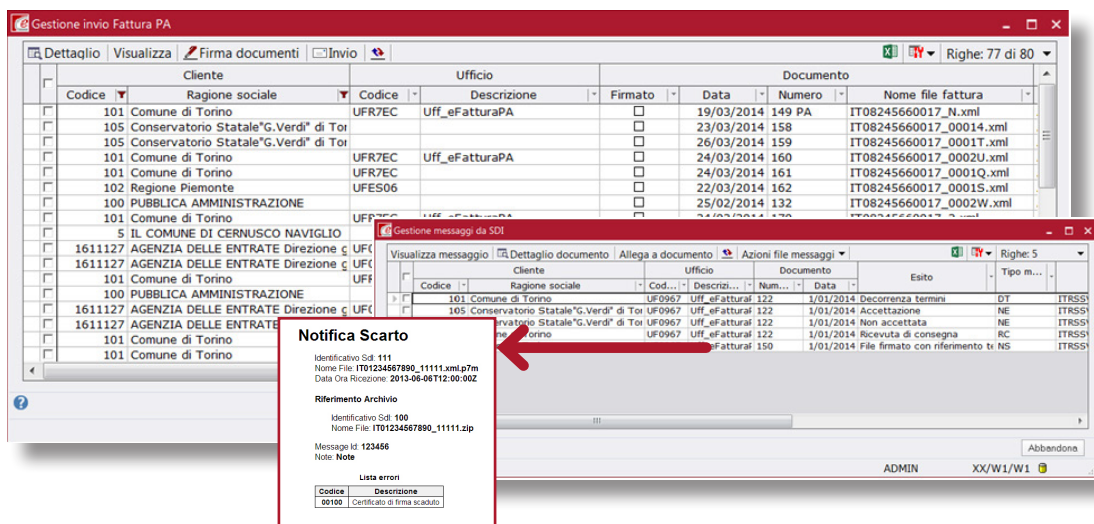
Dati della sede

Indirizzo: P.ZZA S. CARLO, 31 ANGOLO VIA MATTEOTTI
 CAP: 10121
 Comune: TORINO
 Provincia: TO

- Trasmissione della fattura al SDI:** la trasmissione dei documenti al Sistema di Interscambio avviene direttamente da una funzione dedicata, utilizzando come canale di trasmissione l'indirizzo di Posta Elettronica Certificata (PEC). Prima di effettuare l'invio, il sistema procede alla firma digitale di tutte le fatture da inviare e verifica la correttezza dei dati necessari alla trasmissione.

Gestione Fattura Elettronica per le Aziende

- **Acquisizione messaggi:** i messaggi ricevuti dal Sistema di Interscambio sono automaticamente acquisiti. Il sistema, sulla base delle informazioni contenute nei messaggi, aggiorna simultaneamente lo stato di avanzamento sulle singole fatture.



- **Archiviazione:** le fatture sono archiviate automaticamente in fase di emissione del documento. La consultazione delle fatture e dei relativi allegati (ad esempio: messaggi) è facilitata grazie ad un sistema di viste e chiavi di ricerca personalizzabili.
- **Conservazione:** la soluzione comprende la conservazione digitale a norma delle fatture. L'intero processo di conservazione può essere effettuata **in sede**: dalla generazione automatica del pacchetto di versamento, alla firma e apposizione della marca temporale del responsabile della conservazione; ovvero **delegata a un soggetto esterno**.

