

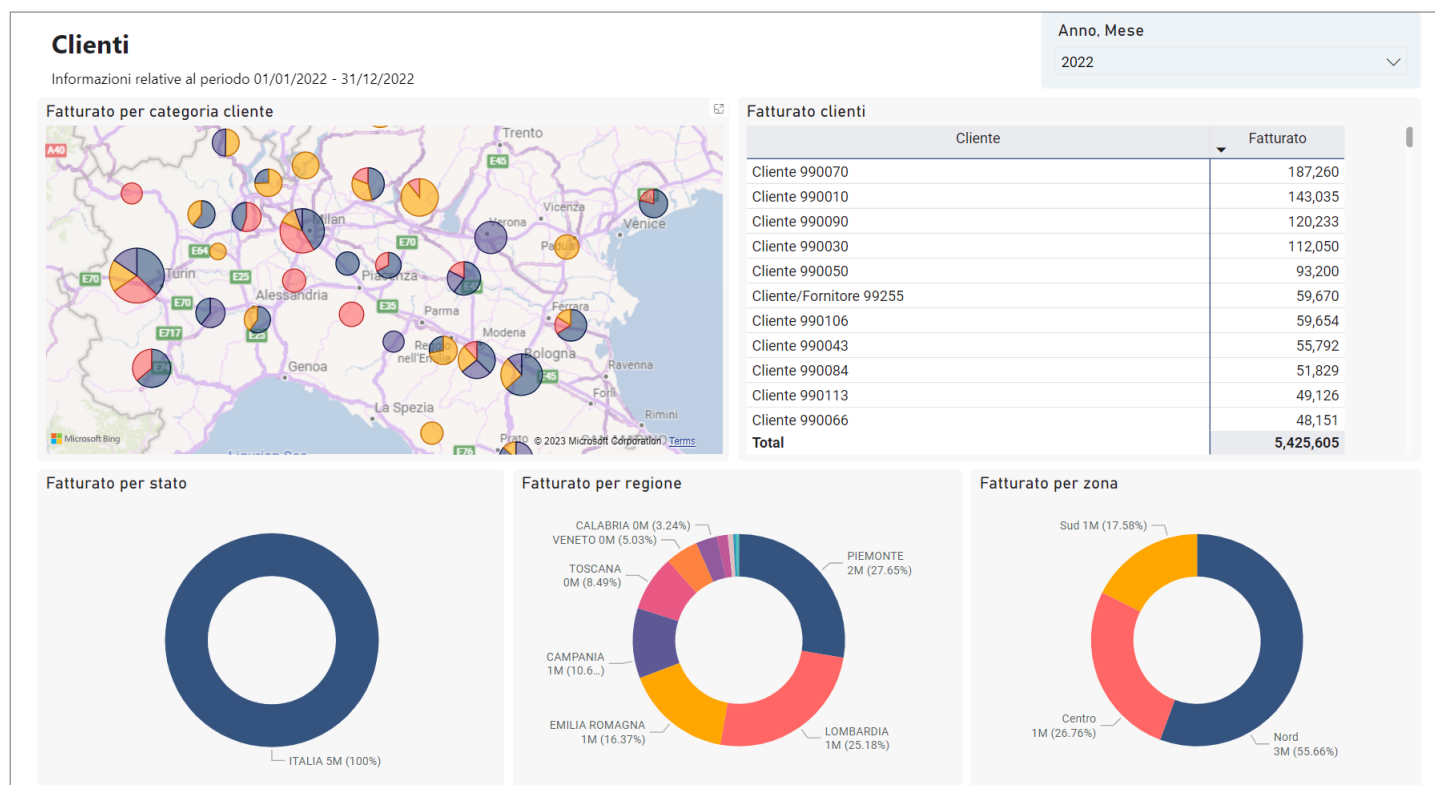


# esolver®

## Controllo di gestione ERP per la gestione aziendale

### Strumenti, metodi e competenze per un evoluto sistema di controllo.

Il sistema di controllo di gestione in ESOLVER è sviluppato per **supportarti nella tua attività imprenditoriale e di controller**: grazie alla derivazione "a costo zero" dei dati dalle attività aziendali, ESOLVER ti permette di analizzarli per mezzo di report personalizzabili o tramite dashboard dinamiche e intuitive di **Microsoft Power BI**.



Con il sistema contabile misto di ESOLVER mantieni la **contabilità generale** per gli adempimenti fiscali e civilistici e attivi la **contabilità analitica**, mantenendo la perfetta **quadratura** tra i due sistemi.

La contabilità analitica di ESOLVER, configurata in base alle tue esigenze, rileva automaticamente i dati dei processi aziendali - ciclo attivo, ciclo passivo, magazzino, gestione delle risorse, produzione, servizi - e ti supporta nel prendere **decisioni operative e strategiche**.

- ✓ **Conti economici di centro**: puoi avere visibilità per periodo, per centri di analisi, per commessa, per articolo o servizio, per cliente o fornitore.
- ✓ **Analisi vendite**: segui l'andamento dell'attività commerciale e lo scostamento tra budget e consuntivo per clienti, prodotti e classificazioni specifiche.
- ✓ **Analisi acquisti**: hai evidenza delle analisi temporali e comparative tra periodi, per monitorare l'andamento di tutto il flusso degli acquisti.
- ✓ **Analisi magazzino**: analizzi i flussi degli articoli di magazzino e la loro valorizzazione economica in base alle diverse configurazioni di costo previste dal programma.
- ✓ **Analisi risorse**: ottieni tutte le informazioni utili per tenere sotto controllo le prestazioni delle risorse e dei reparti produttivi.
- ✓ **Flussi finanziari**: puoi realizzare proiezioni future dei saldi bancari con lo scopo di supportare la tesoreria aziendale nel processo decisionale.





**esolver®**  
sistemi

# Controllo di gestione ERP per la gestione aziendale

## Strumenti, metodi e competenze per un evoluto sistema di controllo.

Il sistema di controllo di gestione mette a tua disposizione le informazioni necessarie a prendere le decisioni più corrette per massimizzare la redditività, attraverso un impiego efficiente delle risorse disponibili.

Con ESOLVER hai una **soluzione gestionale** per **automatizzare i processi**, gestire le attività aziendali e **controllare la gestione**.

### Il modello organizzativo

#### Sistema Produttivo

Rileva tutte le operazioni legate all'**attività caratteristica** della tua impresa. Il sistema produttivo varia in funzione del tuo settore e delle specificità della tua impresa e il nostro modello di riferimento è sempre applicabile.

#### Sistema Amministrativo

Gestisce i rapporti che hanno una manifestazione economica o finanziaria tra la tua impresa e l'ambiente esterno. Il sistema amministrativo comprende tutte le soluzioni utili alla **contabilità**, alla **fiscaltà**, ai **flussi finanziari** e ai rapporti con le **banche**.

#### Sistema Gestionale

Elabora le singole operazioni aziendali del ciclo attivo, del ciclo passivo, della logistica e del magazzino. L'aspetto economico dei dati è rilevato dal punto di vista **gestionale** ed è possibile impostare il ribaltamento dei costi con la **contabilità industriale**.

**Simpresa** supporta l'**innovazione di processo** e lo sviluppo di **sistemi di controllo**.

Quando scegli le soluzioni Sistemi per la gestione della tua impresa, puoi scegliere anche di avvalerti dei **Consulenti Simpresa**: grazie ad un metodo di lavoro strutturato e alle loro competenze specialistiche, i risultati sono certi e operativi in breve tempo. Grazie ai modelli sviluppati per settori specifici, sei guidato nell'analisi della struttura organizzativa su cui impostare il sistema di controllo gestionale.

Anche le opportunità offerte dallo scenario **Industria 5.0** richiedono spesso la revisione dei processi produttivi e logistici: affianchiamo le aziende e le accompagniamo nel percorso di integrazione e di innovazione.

### Perché scegliere Sistemi

Mettiamo un costante impegno per farti lavorare al meglio con le nostre soluzioni software.

**La centralità del servizio è la promessa che facciamo a chi ci dà fiducia e su questa visione lavoriamo insieme ai nostri PARTNER**, consapevoli che ognuno ha un ruolo ben definito. Lavorare in modo professionale per noi vuol dire lavorare in modo competente e organizzato, attento e presente.