



# Soluzione CyberPlan integrata con eSOLVER per l'impresa manifatturiera

eSOLVER  
SISTEMA INTEGRATO  
PER LA GESTIONE  
AZIENDALE

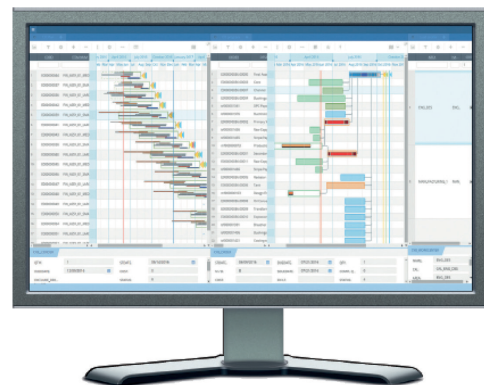
**eSOLVER** è la soluzione gestionale progettata per le imprese di **diversi settori industriali** che necessitano di un sistema informativo per **automatizzare** i processi, **gestire** le attività aziendali e **controllare** la gestione.

## Tutti i vantaggi di schedare la produzione in modo integrato con l'ERP aziendale.

Le aziende manifatturiere si interfacciano con clienti sempre più esigenti e una concorrenza sempre più pressante. Per questo **aumentare l'efficienza dei reparti produttivi, ridurre i costi e mantenere un livello di servizio in linea con le aspettative dei clienti** sono obiettivi prioritari che si possono raggiungere solo attraverso l'adozione di **strumenti efficienti e perfettamente integrati** per la gestione di tutti i reparti aziendali.

La soluzione CyberPlan integrata con l'ERP eSOLVER risponde a queste esigenze. Perché:

- **Il Supply Chain Manager** ha completa visibilità sul processo produttivo, ricevendo piani ottimali e fattibili coerentemente con i fabbisogni e la disponibilità di materiali e risorse. Ciò permette di ridurre i costi di produzione e di gestione della stessa.
- **Il Commerciale** ha a disposizione un output più stabile e preciso dalla pianificazione, che consente una programmazione delle consegne più coerente e affidabile e quindi un ottimale servizio al cliente.
- **L'IT Manager** ha la possibilità di fornire un efficace supporto al business, centralizzando il processo di pianificazione in un unico sistema ed evitando il proliferare di strumenti non condivisi.



### Punti di forza e vantaggi della soluzione CyberPlan integrata con eSOLVER.

Massima integrazione grazie all'interfaccia standard che si adatta perfettamente all'operatività dell'ERP eSOLVER.

Simulazione avanzata: la creazione di differenti scenari è più facile e veloce, in modo da focalizzarsi sulla gestione del trade-off.  
Grafica dedicata: la visualizzazione delle informazioni è più mirata ed intuitiva.

Da una grande mole di dati è facile ricavarne le interrelazioni e le criticità.

### CLOSED-LOOP INTEGRATO

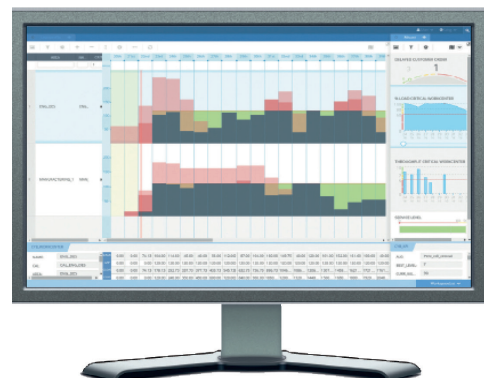
Dal MPS alla schedulazione di dettaglio senza cambiare strumento.

### BEST-PRACTICES DEL SETTORE

Le logiche implementate in Cyberplan seguono le linee guida delle più importanti associazioni di riferimento per la Supply Chain.

### PIANIFICAZIONE PRINCIPALE MONO E MULTI-STABILIMENTO

La corretta costruzione del piano principale è di fondamentale importanza per dare alla produzione e agli acquisti obiettivi di medio e lungo periodo ragionevoli.





# Soluzione CyberPlan integrata con eSOLVER per l'impresa manifatturiera

**eSOLVER**  
SISTEMA INTEGRATO  
PER LA GESTIONE  
AZIENDALE

## **PROGRAMMAZIONE DI STABILIMENTO**

È possibile effettuare una verifica simultanea della capacità finita di materiali, impianti, personale e attrezzature evidenziando eventuali criticità e permettendo di simulare eventuali azioni correttive.

## **SCHEDULAZIONE DI REPARTI PRODUTTIVI**

La creazione di sequenze di lavorazione ottimale sulle singole macchine permette di pilotare da vicino la fabbrica e ottenere la migliore saturazione delle risorse senza pregiudicare le date di consegna e il livello dei magazzini.

**Le aziende manifatturiere che utilizzano la soluzione, hanno ottenuto risultati come:**

## **AUMENTO DEL LIVELLO DI SERVIZIO**

La riduzione del tempo totale di produzione e l'aumento della reattività permettono consegne più puntuali e maggior rispetto delle quantità ordinate.

## **CRESCITA DELLA PRODUTTIVITÀ**

La disponibilità immediata di informazioni chiave e la possibilità di simulare velocemente diversi scenari si traduce in una crescita della produttività, anche per i pianificatori. Il ciclo di pianificazione diventa frequente ed efficace, e questo mette le basi per ulteriori miglioramenti della reattività, della puntualità e dell'efficienza.

## **RIDUZIONE DEI COSTI DI PRODUZIONE**

Il sincronismo fra produzione, acquisti e domanda evita l'accumulo di scorte non indispensabili e riduce il tempo totale di produzione.

## **RIDUZIONE DEI MANCANTI**

La completa visibilità del processo produttivo permette di individuare rapidamente eventuali indisponibilità di materie prime e semilavorati.

## **DIMINUZIONE DEI MAGAZZINI**

Tenere sotto controllo l'intera produzione permette di evitare di produrre più di quanto richiesto, abbassando notevolmente il livello di magazzino.