



## Funzionalità integrate per misurare le performance aziendali, analizzare il rating creditizio e monitorare eventuali indizi di crisi.

Con PROFIS offri ai clienti di studio, PMI e grandi aziende, un servizio di consulenza a 360 gradi per rispondere a ogni loro esigenza e supportarli nello sviluppo del proprio business. Misuri gli indicatori di performance aziendale, analizzi il rating creditizio, elabori analisi previsionali, monitori eventuali indizi di crisi e garantisci la continuità aziendale, in modo automatico e completamente integrato.

### Tutti i servizi di consulenza

#### Analisi di bilancio

Fornisci una valutazione sulla solidità, liquidità e redditività dell'azienda per migliorare la gestione aziendale

#### Rating creditizio

Supporti il cliente nei rapporti con i finanziatori e nell'accesso a linee di credito

#### Benchmarking

Confronta le performance aziendali con i competitor e determini il posizionamento sul mercato

#### Budget e Budget di tesoreria

Programmi gli obiettivi economici e fornisci un costante controllo sui risultati e i relativi scostamenti

#### Business plan

Affianchi l'azienda nella verifica della fattibilità del piano industriale e redigi il documento programmatico

#### Flussi di cassa

Supporti le aziende nella corretta gestione della liquidità e nella previsione dei fabbisogni finanziari

#### Adeguati assetti

Fornisci una valutazione sugli assetti organizzativi, amministrativi e contabili dell'azienda

#### Monitoraggio crisi

Effettui una diagnosi precoce dello stato di crisi e assicurati la continuità del business

#### Composizione negoziata

Supporti l'azienda nella simulazione del test pratico e nell'avvio dell'istanza

#### Centrale rischi

Anticipi eventuali fattori di criticità nei rapporti con le istituzioni finanziarie, grazie al report di Banca d'Italia

Aumenti l'efficienza dello studio e riduci gli errori perché sei sempre guidato in tutte le fasi: dall'acquisizione dei dati, all'elaborazione degli indici di bilancio e degli indicatori di crisi, alla predisposizione dei report.

PROFIS è anche ricco di **funzioni integrative** che ti aiutano a completare i tuoi servizi ai clienti.

- ✓ **SPORTELLO CLOUD:** condividi con i clienti tutti i documenti elaborati e li sottoponi a firma e validazione.
- ✓ **Simpresa BI:** analizzi i dati contabili e finanziari e i bilanci consuntivi previsionali e li condividi con i clienti, grazie alla nostra Business Intelligence.

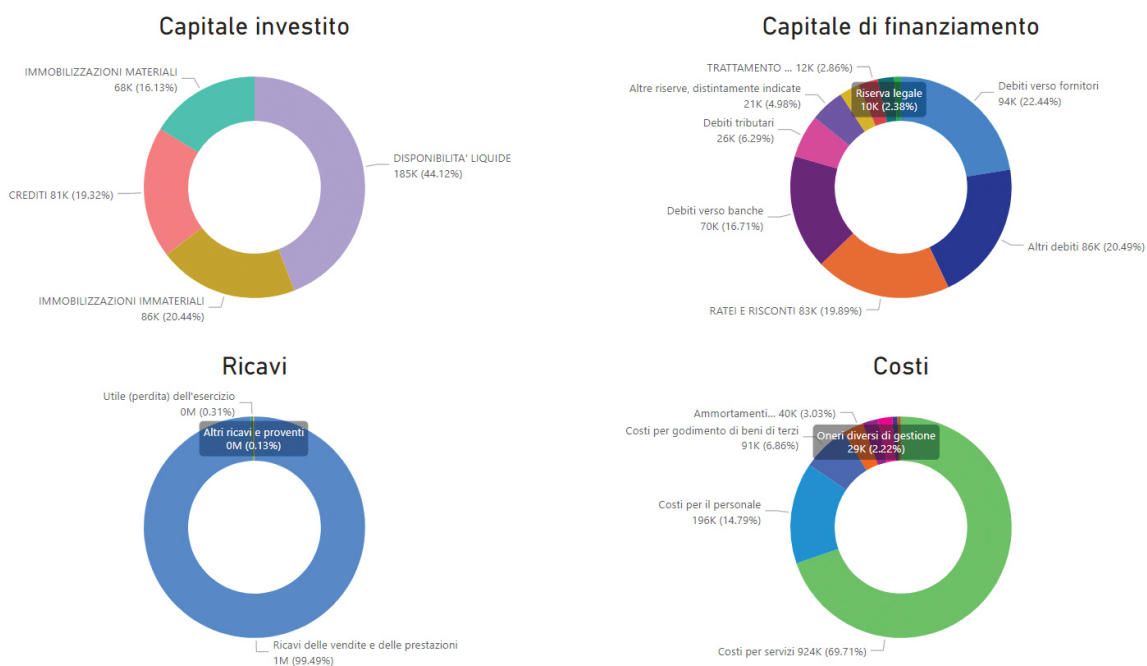




Grazie gli **strumenti di Business Intelligence integrati con PROFIS** condividi analisi e informazioni strategiche on line con i tuoi clienti, tramite dashboard e report dinamici. L'integrazione con Microsoft Power BI ti permette di analizzare contemporaneamente più aziende, gruppi di lavoro e schemi di aggregazione e d'integrare i dati con altre informazioni. Inoltre, puoi pubblicare e condividere le analisi sul web, generare presentazioni e fascicoli di analisi e usare i modelli di BI come strumenti di rappresentazione.

### Analisi di bilancio e previsionali

#### Composizione per voci schema



Scegli di utilizzare le nostre soluzioni come ti è più comodo, **con tutti i vantaggi del cloud.**

Con Sistemi puoi scegliere di accedere al software in cloud: per te sarà trasparente il fatto che stai lavorando accedendo alle risorse della nostra Service Farm<sup>®</sup> invece che al tuo PC.

La nostra Service Farm<sup>®</sup> è dotata di avanzate tecnologie, per avere il totale controllo sulla qualità dei servizi offerti e così possiamo garantire:

- sicurezza: tutti i dati protetti dalla tecnologia SSL con certificati elettronici a 256 bit
- backup dei dati: la gestione completa dei backup e delle copie di sicurezza senza oneri aggiuntivi
- aggiornamento continuo: sia delle piattaforme e dei sistemi operativi, sia delle soluzioni applicative e delle funzionalità.

### Perchè scegliere Sistemi

Mettiamo un costante impegno per farti lavorare al meglio con le nostre soluzioni software.

**La centralità del servizio è la promessa che facciamo a chi ci dà fiducia e su questa visione lavoriamo insieme ai nostri PARTNER**, consapevoli che ognuno ha un ruolo ben definito. Lavorare in modo professionale per noi vuol dire lavorare in modo competente e organizzato, attento e presente.